



大同高効率モータ

TATUNG HIGH EFFICIENCY INDUCTION MOTOR



高効率・低騒音・低振動

超耐用 IP-44 保護

JIS C4212 準拠

米国省エネルギー (DOE): CC014A 取得

米国商務省 (DOC): NIST NVLAP 認証 (Code: 200590-0)



TKKJ 系列 TTKJ SERIES

低圧 三相 かご形 LOW VOLTAGE/THREE PHASE/SQUIRREL CAGE ROTOR
0.2kW~200kW

枠番 63M~315M FRAME SIZE : 63M~315M

超低騒音 EXTREME LOW NOISE LEVEL

JIS C4212 に準拠して

枠番 : 63M~112M E 種絶縁 E CLASS INSULATION SYSTEM

枠番 : 132S~180M B 種絶縁 B CLASS INSULATION SYSTEM

枠番 : 180L~315M F 種絶縁 F CLASS INSULATION SYSTEM

大同高効率モータ TKKJ 系列

特長：

1. 電力料金節減

JIS C4212 2000 の効率を充分満足し、グローバル市場（IEC 寸法）に適用可能です。モータ運転効率は基準より 2～6%程高く、省エネルギー施策に貢献します。

2. 超低騒音

高効率設計で損失の少ない外扇を採用して、精密加工で騒音は平均でも 5dBA（Sound Pressure Level）下げています。枠番が 280 以下は、Non-Sparking 材質の外扇を採用して安全性を高めています。

3. 低温度上昇、長寿命

F種絶縁を採用していますが、温度上昇は、E種又はB種です。従って、寿命が長くなります。サービスファクターは、1.0（50Hz）、1.15（60Hz）です。

4. 優れた特性、互換性

始動トルクが大きく、始動電流が低くしてあり、IEC-Design N以上の特性を有していますので用途範囲が広く、又、据付寸法や出力特性は IEC と合致していますので互換性があります。

5. 優れた安全性

Fr#280 以下は CE マークの安全性に合致していますので、欧州市場への対応も可能です。

高効率三相かご形誘導電動機標準仕様

SPECIFICATION FOR PREMIUM HIGH EFFICIENCY THREE PHASE LOW VOLTAGE SQUIRREL CAGE ROTOR INDUCTION MOTOR

項 目		標準仕様		
定 格	基 準	JIS (C4212:2000)、国際標準規格 (IEC)		
	枠 番	63M～315M		
	出 力 (kW)	2P	4P	6P
		0.2～200kW	0.2～200kW	0.2～160kW
	電 圧	定格電圧 200V、220V、380V、400V、440V、460V 或いは変電圧		
	周 波 数	定格周波数 50Hz Or 60Hz		
	同 期 回 転 数	3000～1000 min^{-1} (50Hz 2P～6P) 3600～1200 min^{-1} (60Hz 2P～6P)		
	時 間 定 格	連続定格，サービスファクター；S.F:1.0 (50Hz)，S.F:1.15 (60Hz)		
	保 護 方 式	全閉外扇形 (IP-44)		
	絶 縁 等 級	E種、B種、F種絶縁		
	冷 却 方 式	全閉 (IC411) 外扇冷却		
取 付 方 式	水平脚取付 (IM1001)			
要 点	電 源	電圧、周波数変動率；JIS C4212 準拠		
	使 用 環 境	場 所	屋内	
		周 温	-15℃～40℃	
		標 高	海拔 1000m 以下	
		湿 度	相対湿度 95% 以下	
	運 転 方 式	ベルド運転、但し 2P は直結 (30HP 以上)		
	始 動 方 式	全電圧直入又は Y-△始動		
回 転 方 式	両回転可			

PERFORMANCE DATA

TKKJ High Efficiency (Meet JIS C4212)

電気特性

Totally Enclosed Fan Cooled, Squirrel Cage 3-phase 60Hz
220V/440V, S.F 1.15, E/B/F Insulation 40 Deg.°C Ambient

全閉外扇形, E/B/F種絶縁, 連続定格, サービスファクターS.F 1.15, 周温40°C, 220V/440V, 60Hz

出力 OUTPUT	枠番 Frame	全負荷 回転数 Full load min ⁻¹	Current 電流		始動 電流 L.R.C 220V	トルク Torque				効率 Nom. Efficiency			力率 Power Factor		
			全負荷 F.L.A 440V (A)	全負荷 F.L.A 220V (A)		全負荷 F/L (KG-M)	起動 Locked Rotor(%)	加速時最低 Pull up (%)	最大 Break Down(%)	全負荷 Full Load	負荷 3/4 Load	負荷 1/2 Load	全負荷 Full Load	負荷 3/4 Load	負荷 1/2 Load
0.2	63M	3420	0.5	1.1	7.9	0.06	250	190	260	63.3	59.2	51.0	78.5	71.5	61.5
	63M	1700	0.6	1.2	9.2	0.11	260	210	280	67.0	65.0	60.0	64.0	55.0	45.0
	71M	1110	0.7	1.4	10.4	0.18	250	220	280	64.0	63.0	56.0	59.0	50.0	43.0
0.4	71M	3420	0.9	1.9	14	0.11	240	185	260	66.0	62.0	53.0	84.0	79.0	70.0
	71M	1700	1.1	2.2	16	0.23	250	200	270	68.0	65.0	58.0	71.0	61.0	50.0
	80M	1110	1.2	2.4	18	0.35	250	220	280	66.0	64.0	60.0	65.0	56.0	45.0
0.75	80M	3420	1.5	2.9	22	0.21	240	185	260	78.5	77.0	68.5	85.0	80.0	72.0
	80M	1705	1.5	3.0	23	0.43	250	200	270	82.0	80.5	77.0	79.0	72.0	62.0
	90L	1140	1.9	3.7	28	0.64	220	190	250	80.0	77.5	72.0	66.0	58.0	46.0
1.5	90L	3420	2.8	5.5	41	0.43	230	175	260	84.0	83.0	78.0	85.0	81.0	74.0
	90L	1710	2.9	5.9	44	0.85	230	185	270	84.0	82.5	79.0	80.0	73.0	63.0
	100L	1140	3.3	6.5	49	1.28	200	175	250	84.0	84.2	81.0	72.0	64.0	53.0
2.2	90L	3420	4.0	8.1	61	0.63	200	155	260	84.0	83.0	80.0	85.0	81.0	74.0
	100L	1710	4.1	8.2	62	1.25	230	185	270	86.5	85.7	82.0	81.0	75.0	65.0
	112M	1140	4.6	9.3	69	1.88	180	155	230	85.5	85.7	82.0	73.0	65.0	53.0
3.7	112M	3440	6.7	13	95	1.05	200	155	260	85.5	85.7	81.0	85.0	81.0	74.0
	112M	1710	6.8	14	96	2.11	200	160	270	87.5	87.0	82.0	82.0	76.0	65.0
	132S	1145	7.2	14	102	3.15	180	155	230	87.0	86.5	82.0	78.0	70.0	60.0
5.5	132S	3440	10	19	136	1.56	180	135	250	87.5	87.0	82.0	86.0	83.0	75.0
	132S	1735	10	20	141	3.09	200	160	230	88.5	87.8	85.0	82.0	78.5	68.5
	132M	1150	10	21	147	4.66	180	155	230	88.5	87.7	84.5	79.0	76.0	65.0
7.5	132S	3440	13	26	181	2.12	180	135	250	88.5	87.7	83.0	87.0	83.0	76.0
	132M	1735	13	27	189	4.21	200	160	230	89.5	89.0	85.0	82.5	79.0	69.0
	160M	1165	14	29	203	6.27	210	180	240	89.0	89.0	84.5	77.5	71.5	60.0
11	160M	3520	18	36	257	3.04	230	175	280	89.5	89.0	84.0	89.0	86.0	79.0
	160M	1750	19	37	266	6.12	220	175	250	90.6	90.5	87.0	85.0	81.5	73.0
	160L	1160	20	41	290	9.24	200	175	230	90.0	90.0	85.0	78.5	73.5	62.5
15	160M	3520	24	48	344	4.15	230	175	280	90.2	90.0	85.0	90.0	87.5	81.5
	160L	1750	25	50	355	8.35	240	195	260	91.0	91.0	87.0	86.5	83.0	75.0
	180M	1170	27	54	359	12.49	200	175	220	90.6	90.5	86.0	80.5	77.0	68.0
18.5	160L	3525	29	59	416	5.11	230	175	280	91.0	90.7	87.0	91.0	89.0	83.0
	180M	1750	31	62	425	10.30	200	160	220	91.4	91.3	88.0	85.0	82.5	75.5
	180L	1170	33	66	449	15.40	200	175	210	91.4	91.0	88.0	80.5	76.0	66.5
22	180M	3525	35	70	474	6.08	200	155	240	91.0	91.3	87.0	91.0	89.0	85.0
	180M	1760	37	74	501	12.18	200	160	220	92.1	92.0	88.0	85.0	82.0	74.0
	180L	1175	38	76	516	18.24	210	180	220	91.7	91.5	88.0	83.0	79.0	70.0
30	180L	3530	47	95	644	8.28	230	175	260	91.4	91.3	88.0	91.0	89.0	83.5
	180L	1755	49	98	668	16.65	200	160	210	92.1	92.0	88.0	87.0	85.5	80.0
	200L	1170	51	102	696	24.97	200	175	220	92.1	92.0	88.0	83.5	79.0	69.0
37	200L	3540	59	118	800	10.18	200	155	220	91.7	91.5	89.0	90.0	89.0	85.0
	200L	1760	62	124	841	20.48	200	160	210	92.4	92.5	88.0	85.0	83.0	76.0
	200L	1170	63	125	851	30.80	200	175	220	92.4	92.5	88.0	84.0	80.0	70.0
45	200L	3545	71	142	969	12.36	200	155	220	92.1	92.0	89.0	90.0	89.0	85.0
	200L	1760	75	150	1019	24.90	200	160	220	92.7	92.5	89.0	85.0	82.5	75.0
	225S	1175	75	151	1025	37.30	220	190	220	92.7	92.5	90.5	84.5	82.5	74.0
55	225S	3520	85	171	1161	15.22	170	130	210	92.4	92.5	89.0	91.5	90.0	88.0
	225S	1760	88	176	1199	30.44	200	160	220	93.0	93.2	91.0	88.0	86.0	80.0
	250S	1170	90	180	1227	45.79	210	180	220	93.0	93.0	90.5	86.0	84.0	78.0
75	250S	3520	118	236	1604	20.75	160	120	225	92.7	92.5	89.0	90.0	89.0	87.0
	250S	1755	119	237	1612	41.62	200	160	200	93.3	93.5	91.5	89.0	86.0	82.0
	250M	1170	122	243	1654	62.44	200	175	210	93.0	93.3	91.0	87.0	85.0	79.0
90	250M	3530	141	282	1919	24.83	150	115	220	93.0	93.3	90.0	90.0	89.0	87.0
	250M	1760	142	284	1928	49.81	200	160	200	93.6	94.0	91.5	89.0	86.0	82.0
	280S	1170	146	293	1902	74.92	200	175	220	93.3	93.3	91.0	86.5	83.0	75.0
110	280S	3545	172	344	2235	30.22	140	105	240	93.3	93.3	90.0	90.0	88.0	84.0
	280S	1760	175	350	2278	60.88	180	145	200	93.6	94.0	91.5	88.0	86.0	80.0
	280M	1170	177	354	2304	91.57	200	175	200	93.6	94.0	91.5	87.0	84.0	77.0
132	280M	3545	206	411	2673	36.27	140	105	240	93.6	93.8	90.0	90.0	88.0	84.0
	280M	1760	210	419	2725	73.05	180	145	200	93.9	94.0	91.5	88.0	86.0	80.0
	315S	1175	212	424	2756	109.42	120	100	200	93.9	94.3	91.5	87.0	85.0	78.5
160	315S	3550	244	488	3170	43.90	120	90	205	94.1	94.2	90.0	91.5	89.5	86.5
	315S	1760	250	499	3245	88.55	120	95	205	94.5	94.5	91.5	89.0	87.0	85.0
	315M	1175	256	513	3334	132.63	120	100	205	94.1	94.3	91.5	87.0	85.0	78.5

- 注: 1. 試験方法は JIS C4212、IEEE METHOD B に準拠する。
 2. 上記特性は実測値である。参考値としてご利用下さい。
 3. 効率値(Nom. Efficiency) JIS C4212 準拠。
 4. 上記数値はお断りなしに変更することがあります。

- Note: 1. Test method based on JIS C4212, IEEE112 method B.
 2. All data shown above are nominal values for reference only.
 3. Nom. efficiency in accordance with JIS C4212.
 4. All data shown above is subject to change without prior notice.

TKKJ High Eff. (JIS C4212 標準効率) 高効率モータ 横形全閉外扇形 HORIZONTAL TOTALLY-ENCLOSED FAN-COOLED

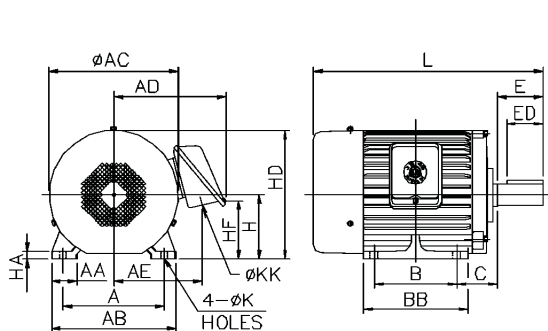


FIG.1

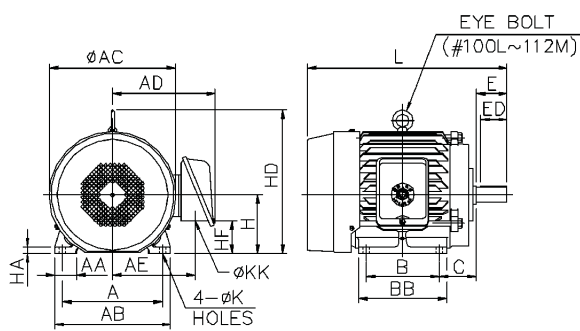


FIG.2

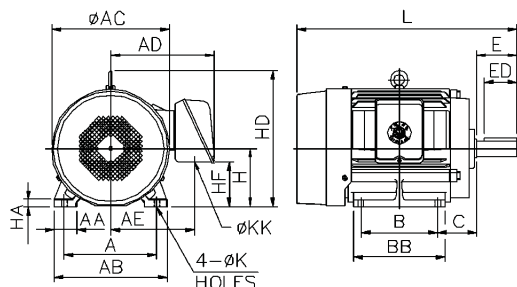
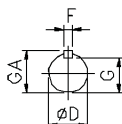


FIG.3

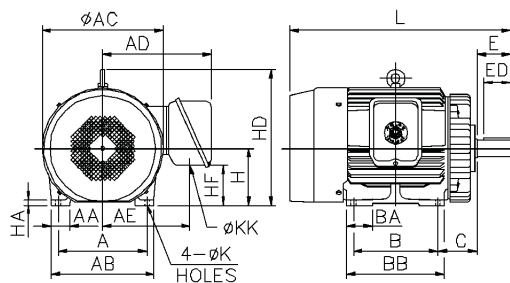


FIG.4

寸法 DIMENSION (mm)

枠番 FRAME NO.	出力 OUTPUT (kW)				絶縁 INS.	図 FIG.	取付寸法 MOUNTED SIZE				H	HD	φKK	AE	AB	BB	HF	
	2P	4P	6P	8P			A	B	C	φK								
63M	0.2	0.2	—	—	E	1	100	80	40	7	63	128	22	79	120	100	47	
71M	0.4	0.4	0.2	—			112	90	45	7	71	152	22	99	140	114	55	
80M	0.75	0.75	0.4	0.2		2	125	100	50	10	80	169	22	118	155	130	35	
90L	1.5,2.2	1.5	0.75	0.4			140	125	56	10	90	190	22	134	176	149	45	
100L	—	2.2	1.5	0.75			160	140	63	12	100	247	28	145	196	176	43	
112M	3.7	3.7	2.2	1.5			190	140	70	12	112	274	28	150	220	168	55	
132S	5.5,7.5	5.5	3.7	2.2		B	3	216	140	89	12	132	316	35	183	260	175	112
132M	—	7.5	5.5	3.7				216	178	89	12	132	316	35	183	260	213	112
160M	11,15	11	7.5	5.5				254	210	108	14.5	160	373	52	230	308	250	120
160L	18.5	15	11	7.5				254	254	108	14.5	160	373	52	230	308	294	120
180M	—	—	—	—				279	241	121	14.5	180	440	60	275	324	286	105
180L	30	—	—	—				279	279	121	14.5	180	440	60	275	324	324	105
200L	37.45	—	—	—	F	4	318	305	133	18.5	200	486	78	305	378	360	130	
225S	55	—	—	—			356	286	149	18.5	225	538	91	350	416	366	145	
250S	75	—	—	—		6	406	311	168	24	250	618	118	420	486	415	115	
250M	90	—	—	—			406	349	168	24	250	618	118	420	486	449	115	
280S	110	—	—	—			457	368	190	24	280	655	118	440	560	440	160	
280M	132	—	—	—		7	457	419	190	24	280	655	118	440	560	490	160	
315S	160	—	—	—			8	508	406	216	28	315	755	PF3"	495	645	480	145
315M	200	—	—	—		508		457	216	28	315	755	PF3"	495	645	530	145	
315M	200	150	110	—		508		457	216	28	315	755	PF3"	495	645	530	145	

- 備考：1. 軸中心高さ“H”の寸法公差は：63M～250M +0, -0.5；280S～315M +0, -1。
 2. 軸径“D”の寸法公差，枠番63M～112Mはj6；枠番132S～180Mはk6；枠番180L～315Mはm6。
 3. ベルト掛けの時は，プリの寸法など指示ください（枠番225S以上），但し2極機種，直結専用のみ。
 4. 2極(315S.M)の回転方向：反直結側から見て時計方向。（逆転不可）

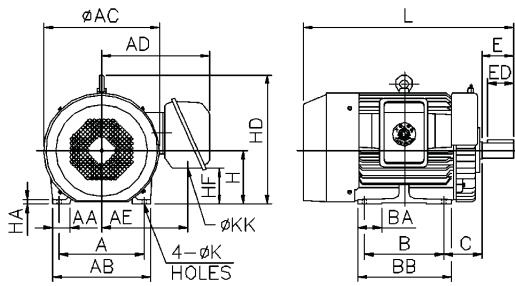


FIG.5

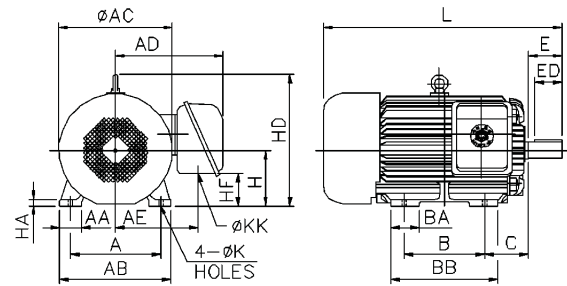


FIG.6

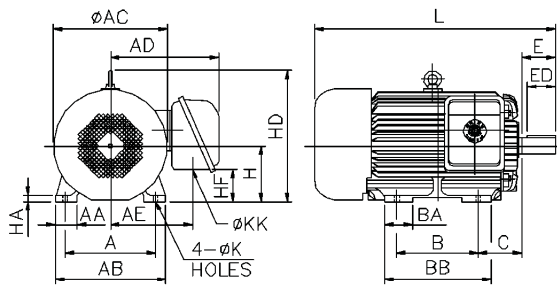
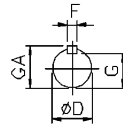


FIG.7

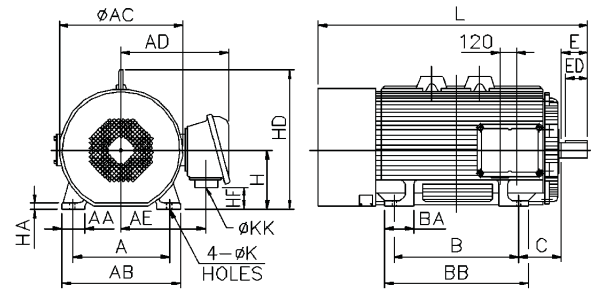


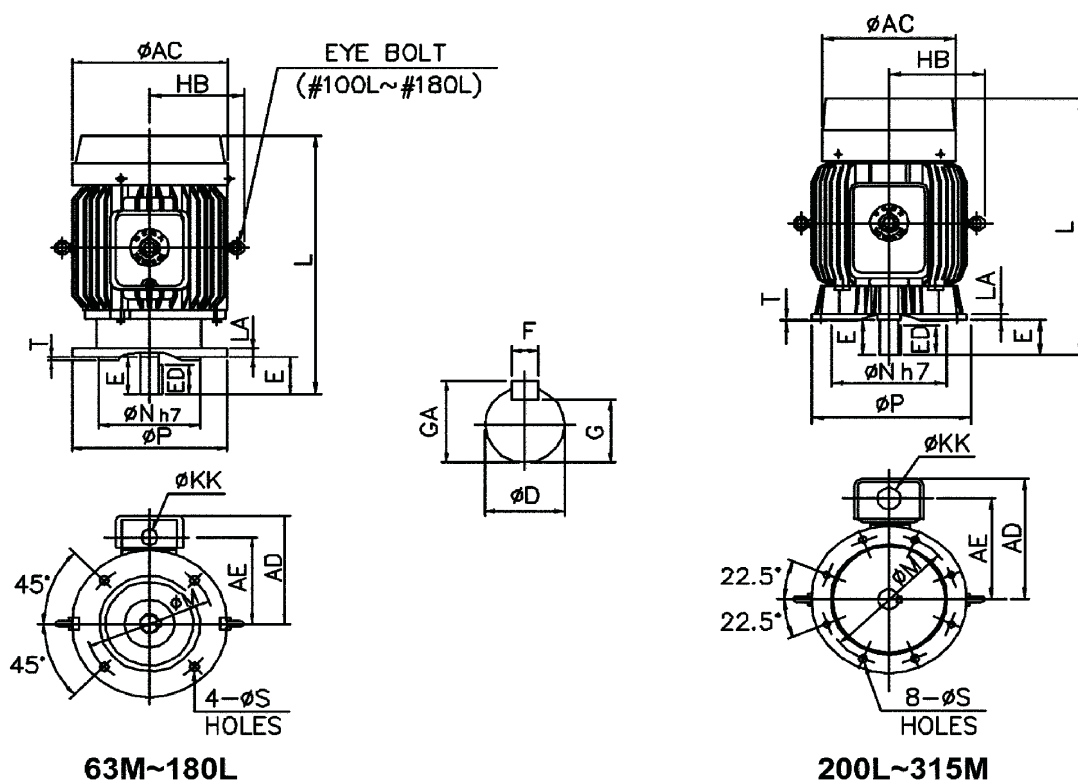
FIG.8

ϕAC	L	HA	AA	BA	AD	轴端 SHAFT END						轴受 BEARING		概略重量 APPROX. WT.(KGS)	枋番 FRAME NO.
						E	ED	ϕD	F	GA	G	L.S.	O.S.		
130	211	8	28	—	113	23	18	11	4	12.5	8.5	6201ZZ	6201ZZ	8	63M
162	244	8	35	—	130	30	22	14	5	16	11	6203ZZ	6203ZZ	12	71M
180	270	8	35	—	146	40	30	19	6	21.5	15.5	6204ZZ	6204ZZ	16	80M
207	327	10	40	—	164	50	40	24	8	27	20	6205ZZ	6205ZZ	25	90L
223	366	12	45	—	175	60	50	28	8	31	24	6206ZZ	6206ZZ	32	100L
243	382	12	40	—	180	60	50	28	8	31	24	6207ZZ	6206ZZ	43	112M
286	450	15	50	—	213	80	65	38	10	41	33	6308ZZ	6208ZZ	67	132S
286	488	15	50	—	213	80	65	38	10	41	33	6308ZZ	6208ZZ	74	132M
324	603	18	60	—	275	110	90	42	12	45	37	6310ZZ	6208ZZ	113	160M
324	647	18	60	—	275	110	90	42	12	45	37	6310ZZ	6208ZZ	136	160L
398	676.5	20	60	82.5	340	110	90	48	14	51.5	42.5	6310ZZ	6210ZZ	172	180M
398	714.5	20	60	82.5	340	110	90	55	16	59	49	6312C3	6212ZZC3	202	180L
442	772.5	20	80	80	353	110	90	55	16	59	49	6312C3	6212ZZ	212	200L
802.5	140					110	60	18	64	53	6313ZZ	6212ZZ	290		
490	790	20	80	120	440	110	90	55	16	59	49	6312C3	6312C3	390	225S
820	140					110	65	18	69	58	6312ZZ	6312ZZ	388		
600	935	30	100	150	530	110	90	55	16	59	49	6313C3	6313C3	551	250S
965	140					110	75	20	79.5	67.5	6313ZZ	6313ZZ	574		
600	975	30	100	150	530	110	90	55	16	59	49	6313C3	6313C3	600	250M
1005	140					110	75	20	79.5	67.5	6313ZZ	6313ZZ	612		
650	1088.5	30	110	120	565	110	90	55	16	59	49	6313C3	6313C3	813	280S
1123.5	170					140	85	22	90	76	6315	6315	800		
650	1139.5	30	110	120	565	110	90	55	16	59	49	6313C3	6313C3	884	280M
1174.5	170					140	85	22	90	76	6315	6315	872		
760	1199	35	140	165	600	110	90	55	16	59	49	6313C3	6313C3	1000	315S
1259	170					140	95	25	100	86	6318	6318	1000		
760	1250	35	140	165	600	110	90	55	16	59	49	6313C3	6313C3	1140	315M
1310	170					140	95	25	100	86	6318	6318	1140		

NOTE: 1. TOLERANCE OF DIMENSIONS "H": 63M-250M +0, -0.5; 280S-315M +0, -1.
 2. TOLERANCE OF DIMENSIONS "D": j6, FOR FRAME 63M-112M; k6, FOR FRAME 132S-180M; m6, FOR FRAME 180L-315M.
 3. 2 POLE MOTORS ARE USED FOR DIRECT COUPLED SERVICE ONLY, ADVISE PULLEY DETAIL WHILE BELT DRIVING OF Fr.225S AND LARGER.
 4. 2 POLE (315S.M) TO BE SINGLE DIRECTION ROTATION: COUNTER-CLOCKWISE LOOKING AT DRIVE END.
 * ALL DATA SUBJECT TO CHANGE WITHOUT PRIOR NOTICE.

433-37743

TKKJ High Eff. (JIS C4212 標準効率) 高効率モータ 立形全閉外扇形 VERTICAL TOTALLY-ENCLOSED FAN-COOLED



寸法 DIMENSION (mm)

枠番 FRAME NO.	出力 OUTPUT (kW)				L	φM	φN	φP	φS	T	φAC	AE	AD	HB	φKK	LA	軸端 SHAFT END														
	2P	4P	6P	8P													E	ED	φD	F	GA	G									
63M	0.2	0.2	—	—	244	130	110	160	10	3.5	130	82	113	—	22	10	23	18	11	4	12.5	8.5									
71M	0.4	0.4	0.2	—	273												162	102	130	30	22	14	5	16	11						
80M	0.75	0.75	0.4	0.2	296												180	118	146	40	30	19	6	21.5	15.5						
90L	1.5,2.2	1.5	0.75	0.4	327	165	130	200	12	4	207	127	164	28	10	50	40	24	8	27	20										
100L	—	2.2	1.5	0.75	391						223	145	175			147	15	60	50	28	8	31	24								
112M	3.7	3.7	2.2	1.5	382	265	230	300	14.5	4	230	180	152	35	12	80	65	38	10	41	33										
132S	5.5,7.5	5.5	3.7	2.2	450						286	183	213									184	11								
132M	—	7.5	5.5	3.7	488						327	230	275									213	12	80	65	38	10	41	33		
160M	11,15	11	7.5	5.5	603	300	250	350	18.5	5	327	230	275	213	52	14	110	90	42	12	45	37									
160L	18.5	15	11	7.5	647																		390	285	345	260	15	55	16	59	49
180L	30	—	—	—	714.5																		350	300	400	48	14	51.5	42.5		
200L	37,45	—	—	—	772.5	400	350	450	18.5	5	442	301	365	288	78	19	110	90	55	16	59	49									
225S	—	37,45	30,37	18.5,22	802.5												140	110	60	18	64	53									
250M	75	—	—	—	995												110	90	55	16	59	49									
250M	90	—	—	—	1025	500	450	550	5	5	485	350	440	324	91	22	140	110	65	18	69	58									
250M	—	75	55	37	1265												110	90	55	16	59	49									
250M	—	90	75	45	1305												140	110	75	20	79.5	67.5									
280M	110	—	—	—	1265	600	550	660	24	5	620	456	580	380	118	25	110	90	55	16	59	49									
280M	132	—	—	—	1305												170	140	85	22	90	76									
280M	—	110	90	55	1305												110	90	55	16	59	49									
315M	160	—	—	—	1230.5	600	550	660	24	5	620	456	580	380	118	25	110	90	55	16	59	49									
315M	200	—	—	—	1290.5												170	140	95	25	100	86									
315M	—	160	132	90	1290.5												170	140	95	25	100	86									

注：内容は、お断りなしに変更することがありますので、ご了承ください。

434-36873

Note: ALL DATA SUBJECT TO CHANGE WITHOUT PRIOR NOTICE.

PERFORMANCE DATA

電気特性

TKKJ High Efficiency (Meet JIS C4212)

Totally Enclosed Fan Cooled, Squirrel Cage 3-phase 50Hz
200V/400V, S.F 1.0, E/B/F Insulation 40 Deg.°C Ambient

全閉外扇形, E/B/F種絶縁, 連続定格, サービスファクター S.F 1.0, 周温 40°C, 200V/400V, 50Hz

出力 OUTPUT	枠番 Frame	全負荷 回転数 Full load min ⁻¹	Current 電流		始動 電流 L.R.C (A)	トルク Torque				効率 Nom. Efficiency			力率 Power Factor		
			全負荷 F.L.A 400V (A)	全負荷 F.L.A 200V (A)		全負荷 F/L (KG-M)	起動 Locked Rotor(%)	加速時最低 Pull up (%)	最大 Break Down(%)	全負荷 Full Load	負荷 3/4 Load	負荷 1/2 Load	全負荷 Full Load	負荷 3/4 Load	負荷 1/2 Load
0.2	63M	2810	0.7	1.3	10	0.07	310	240	330	63.0	53.0	40.0	70.0	60.0	45.0
	63M	1385	0.7	1.3	10	0.14	350	310	380	68.0	60.0	50.0	65.0	57.0	50.0
	71M	900	0.8	1.6	10	0.22	275	230	330	64.0	79.5	76.6	55.0	48.0	40.0
0.4	71M	2875	1.1	2.2	16	0.14	300	240	320	67.0	66.0	52.0	77.0	70.0	55.0
	71M	1400	1.1	2.3	16	0.28	350	310	380	74.0	67.0	60.0	68.0	60.0	55.0
	80M	910	1.4	2.7	16	0.43	270	225	320	70.0	68.0	60.0	60.0	53.0	41.0
0.75	80M	2880	1.8	3.5	28	0.25	300	240	320	77.5	77.8	72.0	79.0	72.0	56.0
	80M	1410	1.8	3.6	27	0.52	330	285	350	80.0	78.0	75.0	75.5	64.5	53.0
	90L	940	2.2	4.3	26	0.78	260	230	310	78.0	79.5	76.6	64.0	55.0	42.0
1.5	90L	2850	3.0	6.1	48	0.51	300	235	325	83.0	83.3	79.0	86.0	82.0	75.0
	90L	1415	3.5	6.9	47	1.03	300	275	330	82.0	82.5	80.0	76.0	67.0	56.0
	100L	910	4.1	8.1	52	1.61	260	230	285	82.0	81.0	77.0	65.0	58.0	46.0
2.2	90L	2855	4.4	8.8	75	0.75	300	235	330	83.0	83.5	80.0	87.0	84.0	76.0
	100L	1415	4.9	9.8	70	1.51	250	210	310	85.0	85.1	82.0	76.0	69.0	57.0
	112M	940	5.4	10.8	75	2.28	230	190	270	84.0	83.0	79.5	70.0	63.0	51.0
3.7	112M	2880	7.1	14.2	125	1.25	230	160	250	85.0	85.3	84.3	88.3	84.0	75.0
	112M	1425	7.8	15.5	100	2.53	240	200	300	86.0	85.5	82.0	80.0	75.0	62.0
	132S	955	8.7	17.4	115	3.77	230	210	280	85.5	82.2	79.7	72.0	66.0	54.0
5.5	132S	2875	10.9	21.7	140	1.86	200	170	225	87.0	87.2	85.0	84.0	80.5	72.0
	132S	1440	11.1	22.1	145	3.72	220	190	240	87.5	87.8	86.0	82.0	77.0	68.0
	132M	960	12.3	24.7	165	5.58	230	210	280	87.0	87.5	83.0	74.0	67.0	56.0
7.5	132S	2870	14.4	28.8	190	2.55	210	175	230	88.0	88.0	86.5	85.5	82.5	75.0
	132M	1440	14.7	29.5	190	5.07	220	190	240	88.5	88.8	85.0	83.0	78.0	70.0
	160M	960	15.6	31.1	200	7.61	220	180	240	88.0	88.2	87.0	79.0	73.0	61.5
11	160M	2900	20.5	41.0	290	3.69	200	150	230	89.0	89.3	86.0	87.0	84.0	77.0
	160M	1455	22.1	44.1	320	7.36	220	195	245	90.0	89.7	88.5	80.0	76.0	65.0
	160L	960	22.6	45.2	300	11.16	230	205	255	89.0	89.0	87.5	79.0	73.0	61.5
15	160M	2905	27.3	54.7	400	5.03	200	150	230	89.5	89.3	87.0	88.5	87.0	80.5
	160L	1455	29.3	58.5	392	10.04	220	190	240	90.2	90.5	89.5	82.0	77.9	70.0
	180M	965	29.5	59.0	395	15.14	220	190	240	89.5	89.5	88.0	82.0	78.0	67.0
18.5	160L	2905	33.3	67	515	6.20	200	150	220	90.6	90.2	88.5	88.5	86.5	82.0
	180M	1455	35.1	70	500	12.38	210	170	240	90.6	90.8	90.0	84.0	80.7	72.9
	180L	970	35.9	72	480	18.58	220	190	240	90.6	91.0	89.0	82.0	78.0	67.0
22	180M	2925	40.1	80	530	7.33	210	155	230	90.6	90.9	89.0	87.5	86.0	81.0
	180M	1460	41.1	82	590	14.68	220	175	250	91.4	91.5	90.5	84.5	80.5	72.5
	180L	970	42.3	85	570	22.09	230	200	245	91.0	91.3	89.0	82.5	78.0	68.0
30	180L	2930	53.8	108	710	9.97	205	150	230	91.0	91.1	90.0	88.5	87.0	82.5
	180L	1460	55.6	111	755	20.01	220	175	250	91.7	91.6	90.0	85.0	82.0	74.5
	200L	970	57.1	114	730	30.12	210	180	240	91.4	91.5	90.0	83.0	80.0	72.0
37	200L	2935	67	134	865	12.28	180	140	215	91.4	91.5	90.0	87.5	85.0	80.0
	200L	1455	67	135	875	24.77	220	160	230	92.1	92.0	90.7	86.0	84.0	78.0
	200L	975	69	138	937	36.96	230	185	255	91.7	92.0	90.5	84.5	80.0	70.0
45	200L	2930	81	163	1055	14.96	180	140	215	91.7	92.0	91.0	87.0	84.5	79.0
	200L	1460	84	168	1200	30.02	220	175	240	92.1	92.3	91.5	84.0	80.0	78.0
	225S	970	85	170	1125	45.19	210	190	250	92.1	92.3	91.0	83.0	79.0	70.0
55	225S	2950	99	197	1600	18.16	170	135	230	92.1	92.5	90.0	87.5	85.0	78.5
	225S	1470	104	207	1350	36.44	180	150	230	92.4	93.0	91.5	83.0	80.0	71.5
	250S	970	106	212	1400	55.23	200	165	240	92.4	92.5	92.1	81.0	75.0	63.0
75	250S	2955	133	266	1810	24.72	175	140	235	92.4	92.5	90.5	88.0	86.0	81.0
	250S	1470	134	268	1825	49.69	200	160	220	92.7	93.2	93.0	87.0	84.5	78.6
	250M	970	145	289	1850	75.31	230	185	250	92.4	92.7	90.5	81.0	75.0	63.0
90	250M	2960	159	318	2160	29.61	175	140	235	92.7	93.0	91.0	88.0	86.0	81.0
	250M	1470	164	329	2169	59.63	200	170	230	93.0	93.6	93.1	85.0	82.5	76.2
	280S	975	171	342	2225	89.91	170	150	210	92.7	93.0	90.5	82.0	79.0	70.0
110	280S	2965	192	384	2500	36.13	170	150	220	93.0	93.5	91.0	89.0	86.0	81.0
	280S	1475	193	387	2510	72.64	180	150	220	93.3	93.5	92.1	88.0	85.5	81.0
	280M	975	208	416	2700	109.89	180	160	240	93.0	93.1	91.5	82.0	78.5	71.0
132	280M	2970	229	459	2985	43.29	160	135	200	93.3	93.0	93.0	89.0	87.0	82.0
	280M	1480	229	459	3029	86.87	190	160	220	93.3	94.0	93.3	89.0	87.8	83.0
	315S	975	248	495	3215	131.86	180	160	240	93.3	93.5	92.0	82.5	79.0	71.0
160	315M	2970	276	553	3600	52.47	160	135	200	93.9	93.0	93.0	89.0	87.0	82.0
	315M	1480	277	554	3650	105.30	180	150	220	93.6	94.0	93.0	89.0	87.5	83.0
	315M	980	290	581	3775	159.02	170	155	240	93.6	94.0	92.5	85.0	82.0	72.0

注：1. 試験方法は JIS C4212、IEEE METHOD B に準拠する。
2. 上記特性は実測値である。参考値としてご利用下さい。
3. 効率値(Nom. Efficiency) JIS C4212 準拠。
4. 上記数値はお断りなしに変更することがあります。

Note: 1. Test method based on JIS C4212, IEEE112 method B.
2. All data shown above are nominal values for reference only.
3. Nom. efficiency in accordance with JIS C4212.
4. All data shown above is subject to change without prior notice.

大同高効率 TKKJ E/B/F 種絶縁シリーズモータ

■ IEC 寸法を採用し国際規格の互換性がある。

■ 絶縁材料強化，耐熱耐湿性良，長寿命。

枠 番	絶縁等級	最高限界温度
63M—112M	E	120°C
132S—180M	B	130°C
180L—315M	F	155°C

■ 加速トルク大，始動，停止が速い，優れた特性を持つ。

■ 低振動，低騒音。

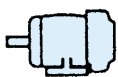
■ 保守，点検，取り扱いが容易。

■ 小形軽量化：据付け，運搬など簡単。

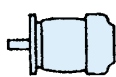
■ 高効率化：運転コスト（電力料金）安い。

据付方式 MOUNTING ARRANGEMENTS

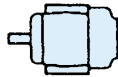
Horizontal Shaft



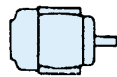
B3 IM 1001
Foot mounted.



B5 IM 3001
'D' type flange
at D.E. No feet.



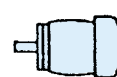
B6 IM 1051
Foot wall
mounted with
feet on left-hand
side when
viewed from D.E.



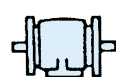
B7 IM 1061
Foot wall
mounted with
feet on right-
hand side when
viewed from D.E.



B8 IM 1071
Ceiling mounted
with feet above
motor.

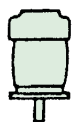


B14 IM 3601
'C' type flange
at D.E. No feet.



B17 IM 2302
or IM 2202
'C' or 'D'
type flanges.
Foot
mounted.

Vertical Shaft



V1 IM 3011
'D' type flange
at D.E. Shaft
down, no feet.



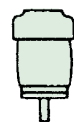
V3 IM 3031
'D' type flange
at D.E. Shaft
up, no feet.



V5 IM 1011
Vertical foot.
Wall mounted.
Shaft down.



V6 IM 1031
Vertical foot.
Wall mounted.
Shaft up.



V18 IM 3611
'C' type flange
at D.E. Shaft
down, no feet



V19 IM 3631
'C' type flange
at D.E. Shaft
up, no feet.



V22 IM 8311
Skirt mounting.
Shaft down,
no feet.

大同公司.

台北市中山北路三段二十二号

大同公司、重電業務處、外銷業務

Tel : +886-2-2592-5252 (内. 2602, 2603)

Fax : +886-2-2598-4427

E-mail Address : service@sansha.tatung.com.tw

http://www.tatung.com

(連絡所) 大同公司、日本

(104) 東京都中央区銀座四丁目十番地 5 号

三幸ビル本館 2 F

Tel : (03)-3545-2205

Fax : (03)-3545-3155

E-mail Address : service@sansha.tatung.com.tw

大同三峡廠 (モータ工場)

台北縣三峡鎮237溪東路352号

馬達廠

Tel : +886-2-2673-6888 (内. 270、372)

Fax : +886-2-2673-9876

E-mail Address : service@sansha.tatung.com.tw

http://www.tatung.com/heavy

大同上海公司 (モータ工場)

(201611) 上海松江工業区車分区北松公路5299号

Tel : +86-21-5760-5299

Fax : +86-21-5760-5266

E-mail: huang@shanghai.cngb.com.tw

http://www.tatung.com